

VERKSAMHETS  
BERÄTTELSE  
2012



ÖRNSKÖLD SVIKS  
JÄRNVÄGS SÄLLSKAP



ÖJS rälsbusståg klart för avgång till Björnsjö den 12 juni 2012



Glada pensionärer med personal fikar i solskenet i Björnsjö

# Örnsköldsviks JärnvägsSällskap

## Årsmöte 2012

Den 27 april 2013 kl. 10.00, Studieförbundets lokal i Örnsköldsvik.

### Förslag till DAGORDNING

1. Årsmötets öppnande
2. Dagordning
3. Årsmötets utlysande
4. Val av årsmötespresidium
  - a) Ordförande
  - b) Sekreterare
5. Val av protokolljusterare
6. Verksamhetsberättelse 2012
7. Ekonomisk berättelse
8. Revisorernas berättelse
9. Beslut om ansvarsfrihet
10. Val av ordförande
11. Val av ordinarie ledamöter
12. Val av två ersättare
13. Val av två revisorer
14. Val av två ersättare till revisorer
15. Val av ansvarig för MJ-sektionen
16. Budget för 2013
17. Fastställande av medlemsavgiften
18. Verksamhetsplan 2013
19. Övriga frågor
20. Avslutning

# VERKSAMHETSBERÄTTELSE 2012

Styrelsen för Örnköldsviks Järnvägs Sällskap lämnar följande verksamhetsberättelse för 2012 års verksamhet.

## STYRELSE

|                 |                     |           |
|-----------------|---------------------|-----------|
| Ordförande      | Bengt Lindgren      | 2011-2012 |
| Vice ordförande | Åke Norberg         | 2011-2012 |
| Kassör          | Rolf Holmberg       | 2011-2012 |
| Sekreterare     | Christina Andersson | 2012-2013 |
| Ledamot         | Bengt Sundin        | 2012-2013 |
|                 | Gun Wallgren        | 2012-2013 |
|                 | Vakant              |           |
| Ersättare       | Thomas Olofsson     | 2012      |
|                 | Micael Lindgren     | 2012      |

## REVISORER

|           |                     |      |
|-----------|---------------------|------|
| Ordinarie | Staffan Lundkvist   | 2012 |
|           | Nils Gunnar Persson | 2012 |
| Ersättare | Morrigan Claesson   | 2012 |

## ÖVRIGA UPPDRAG

|                         |                                     |
|-------------------------|-------------------------------------|
| a) Trafikchef           | Bengt Lindgren                      |
| b) Säkerhetsansvarig    | Bengt Lindgren                      |
| c) Ekonomiansvarig      | Rolf Holmberg                       |
| d) Maskinchef           | Hans Lindgren/Bengt Sundin          |
| e) Web-master           | Micael Lindgren                     |
| f) Industrihistoria     | Bengt Lindgren                      |
| g) Stationsansvarig Bjö | Åke Norberg                         |
| h) Servering på Tåg     | Gun Wallgren<br>Christina Andersson |

## ARBETSGRUPPER

|                         |   |
|-------------------------|---|
| Teknikgrupp             | Bengt Sundin<br>Hans Lindgren                       |
| Marknadsföring          | Bengt Lindgren                                      |
| MJ sektionen            | Thomas Olofsson<br>Bengt Lindgren<br>Perola Egerlid |
| Arkiv                   | Bengt Lindgren                                      |
| Björnsjö stationsområde | Åke Norberg<br>Hans Lindgren                        |

## **MEDLEMSSTATISTIK**

När ÖJS bildades fanns det ett stort intresse från ett antal järnvägsintresserade i vår kommun. Det var inte bara personer inom Örnsköldsvik som intresserades av tankarna kring en ny järnvägsförening i norra delen av landet. Detta innebar att vi idag har medlemmar från Göteborg i söder upp till Västerbotten i norr utan att något värningskampanj har genomförts.

### **Medlemsutveckling : År                      Antal medlemmar**

|              |    |
|--------------|----|
| 2005         | 21 |
| 2005 31 dec. | 55 |
| 2006 31 dec. | 74 |
| 2007 31 dec. | 74 |
| 2008 31 dec. | 85 |
| 2009 31 dec. | 87 |
| 2010 31 dec. | 89 |
| 2011 31 dec. | 80 |
| 2012 31 dec. | 65 |

Antal medlemmar den 31 december 2012 var 65.

### **Information - Hemsida**

Information till våra medlemmar har under året i huvudsak skett genom vår hemsida.

#### **www.ojs.nu**

Vi årets slut hade **4750 besökt ojs.nu** vilket ger en totalsumma på 171928 besökare.

### **Konferenser – kurser - representation**

Bengt Lindgren sedan maj 2008 ordförande i Svenska Järnvägsklubbens (SJK). ÖJS representerades under Järnvägmuseidagarna av Bengt Lindgren.

### **Studieverksamhet**

ÖJS har i samarbete med Studieförbundet bedrivit en del av verksamheten i cirkelform. Studieämnena ger bl.a. kunskaper i järnvägshistoria inom såväl vårt verksamhets område och järnvägs kultur i stort. Vidare har studier i fordonskunskap, järnvägs -och fordons historia förekommit.

### **Fordon**

Föreningens fordonspark bestod den 2012-12-31 av följande fordon:

Rälsbuss **SJ Litt.Y8 1135**

Tillv. ASJ Linköping 1957/1965

Fordonsnr: 95 74 1001 135    Ktrl nr 8

(Under 2012 träffades överenskommelse med OKBv om inköp av fordonet)

Rälsbussläp **SJ Litt. UBF7Z 2095** (Gåva Jvm Gävle) Tillv. Eksjöverken 1957.  
Fordonsnr: 95 74 5001 095 Ktrl nr 5  
Rälsbussläp **SJ Litt. UFV 2140** (Deposition OKBv) Tillv. Eksjöverken 1960.  
Fordonsnr: 95 74 5002 140 Ktrl nr 8

### Småbehållar typ A

| ÖJS Sbh |         | Vikt   | Last     | Rymd |
|---------|---------|--------|----------|------|
| 1       | A 293   | 233 kg | 1.000 kg | 1m3  |
| 2       | A 13559 | 222    | 1.000    | 1m3  |
| 3       | A 15163 | 222    | 1.000    | 1m3  |
| 4       | A 13762 | 220    | 1.000    | 1m3  |
| 5       | A 10947 | 233    | 1.000    | 1m3  |
| 6       | A14371  | 220    | 1.000    | 1m3  |

### Motor

1. Motor Scania 815 motor .
2. Motor delar topplock m.m. gåva från Stig Lundstedt Nälden.
3. Två bränslepumpar till Scania 815 motorer

### Björnsjö stationen (Bjö)

Stationsklocka (1) från någon av stationerna, Trehörningsjö, Björna eller Gottne. (Deposition från Lennart Olofsson, Pengsjö, Vännäs 2006)  
Stationsklocka (2) originalet från Björnsjö station (Gåva från Per Johansson Norrköping 2008)  
Järnvägs karta över Sverige år 1914 2.5m x 2.5 m (Gåva från Björn Henningsson)  
Under året meddelade Trafikverket att ÖJS kommer att få överta stationen för en symbolisk summa.

### Anläggningar

ÖJS har efter en överenskommelse med Domsjö fabriker tillgång till massmagasinet för uppställning av fordon. Överenskommelsen har upphört okt. 2012.  
I Björnsjö har vi tillgång till lokskjulet samt c:a 100 m spår. Vidare har ÖJS tillgång till Björnsjö station efter överenskommelse med Banverket Nord under 2006. Under april månad 2012 erbjöds ÖJS att köpa stationen. Köpet genomfördes under december 2012 för en summa av 5 kronor. Under våren 2013 kommer lantmäteriet att fastställa det slutgiltiga tomtgränserna. Dessa omfattar förutom stationsområdet, tomten där ”utedasset” står och området med och kring lokskjulet och lastbryggan. Marken där teknikhuset står tillhör Trafikverket.  
I MJ rummet taket har isolerats, samt några taksivor har kommit på plats. Ingångsdörr har monterats.  
Perola Egerlid har röjt runt stationen i Björnsjö och lokskjulet.  
Jobbet med målning av fasaden har ej blivit klart. Fönsterrutor på nedre planen har åtgärdats.  
ÖJS har även ett beredskapslokskjul i Gårdnäs (Ådalsbanan mellan Nyland och Sollefteå).  
ÖJS kommer efter det att uppläggningsplats ordnats, att demontera stallet och transportera det till Björnsjö.  
Från december månad 2008 hyr ÖJS två stallplatser spår 1 och 2 i Mellansel. Under året har Y6 773 och Y8 1135 varit placerade i Mellansel och släpen UBF7Z 2095 och UFV 2140 i Björnsjö. På grund av renovering av taken på lokstallet har Y8 1135 stått utomhus under två månader. Pga rep. står sedan augusti även UBF7Z 2095 i Mellansel.

## **Modelljärnväg**

ÖJS har i gåva från Bertil Jonssons familj erhållit den modelljärnväg som Bertil och hans far hade i EFS bönhuset i Bonäset.

Modelljärnvägen är byggd under slutet av 60-talet enligt Märklins spårplan nr 14. Under maj flyttades anläggningen till Björnsjö. Där demonterades den och under juni och flyttades upp till plan 2, där spåren lades tillbaks och gjordes körbar inför Björnsjö marknads dagar. Vid genomgång av spårplanen konstaterades att en del växlar, lokstall, vändskiva, lyftkran mm. saknades och dessa har anskaffats under året. Ambitionen var att inför 2012 kunna inviga "BJJ" (Bertil Jonssons Järnväg), detta var dock ej möjligt. Peter Langhorst firma Eskader, var vidtalad om att delta vid invigningen.

ÖJS har vidare deltagit vid Sollefteå MJ förenings körningar i Långsele.

En av föreningens tidigare medlemmar Sven Persson (nr7) Lakamark, Husum avled under året, föreningen har efter honom erhållit en digital Märklin anläggning. Den kommer att flyttas från Lakamark till Björnsjö.

## **Renoveringsarbeten, service m.m.**

Y8 1135 har fått ny växellåda under 2011, HB hydraulik Örebro gjorde jobbet. Det visade sig att lådan ej fungerar tillfredsställande. Hans Lindgren har undersökt luft läckage som ev. skulle vara orsaken, utan att vi fått lådan att fungera. Golvet i A-änden har helt öppnats och läckage hittats och lagats utan att lådproblemen lösts.

## **Trafik**

Föreningen har i likhet med tidigare år endast en trafikdag och det var i samband med Björnsjö marknadsdagar den 30-31 juli med rälsbusståg mellan Örnköldsvik – Mellansel – Björnsjö – Trehörningsjö, förare Pelle Björkman (Lsl)

Den 12 juni kördes 110 pensionärer från Örnköldsviks C till Björnsjö. Det blev succé, vi hade 50 rullatorer i släpet, solen sken och alla var nöjda.

Vi hade en körning i samband med Skellefteå banans 100 års firande som vart avbokad och blev kännbar för vår ekonomi.

## **Övrigt**

ÖJS tackar för det stöd föreningen fått under året från Knut Sehlins Marknadsförening och Studieförbundet i Örnköldsvik.

Det positiva stöd vi fått av Sveriges Järnvägmuseum och Infra Nord är av största vikt för vår verksamhet.

## Avslutning

Styrelsen för Örnsköldsviks Järnvägs Sällskap vill tacka för det stöd vi fått från medlemmar och företag, MBv och OKBv. Vi uttrycker förhoppningen om att även i framtiden kunna arbeta tillsammans för att skapa intressanta miljöer där järnvägen sätts i centrum med historiska miljöer, fordon och trafik.

ÖJS tackar familjerna Jonsson och Persson för de modelljärnvägarna man överlåtit till föreningen.

Örnsköldsvik i april 2013

Bengt Lindgren

Rolf Holmberg

Åke Norberg

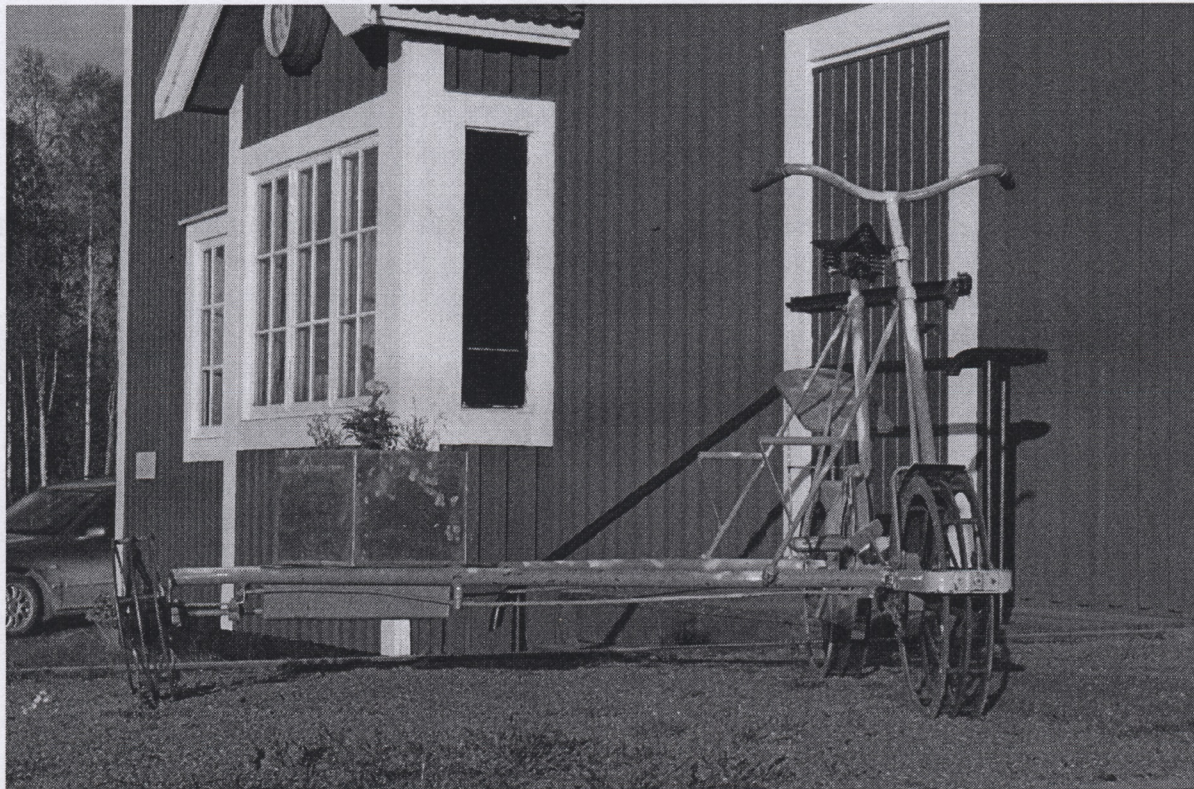
Gun Wallgren

Christina Andersson

Bengt Sundin

Thomas Olofsson

Micael Lindgren



ÖJS Litt. Drs 01. Björnsjö den 28 juli 2012, foto Bengt Lindgren

## Resultatrapport 1/1 – 31/12 2012

| <u>Intäkter</u> | <u>Resultat</u>           | <u>Budget</u> |           |
|-----------------|---------------------------|---------------|-----------|
| 3010            | Medlemsavgifter           | 8 570,00      | 12 000,00 |
| 3011            | Gåvor                     | 450,00        | 1 500,00  |
| 3110            | Kommunala bidrag          | 0             | 0         |
| 3115            | Anslag Björnsjö           | 0             | 0         |
| 3210            | Reklamintäkter            | 0             | 500,00    |
| 3215            | Sponsorintäkter           | 0             | 1 000,00  |
| 3222            | Intäkter servering        | 275,00        | 0         |
| 3960            | Sökt bidrag till Björnsjö | 0             | 0         |
| 3220            | Trafikintäkter            | 52 725,00     | 80 000,00 |
| 3959            | Övriga intäkter           | 900,00        | 1 243,00  |
| Summa kronor    |                           | 62 920,00     | 96 243,00 |

### Kostnader

|                 |                                  |           |           |
|-----------------|----------------------------------|-----------|-----------|
| 4010            | Inköp material och varor         | 398,35    | 1 000,00  |
| 4015            | Inköp till fordon                | 207,00    | 1 000,00  |
| 4020            | Driftkostnader rälsfordon        | 3 168,00  | 20 000,00 |
| 4025            | Ban- och trafikavgifter          | 910,00    | 4 000,00  |
| 4050            | Inköp verktyg                    | 179,00    | 3 000,00  |
| 4210            | Inköp rälsfordon                 | 10 000,00 | 0         |
| 4232            | Inköp reservdelar m.m.           | 2 379,00  | 0         |
| Summa kostnader |                                  | 17 062,35 | 29 000,00 |
| 6010            | Hyra lokstall Mellansel          | 42 519,00 | 43 000,00 |
| 6060            | Inköp förbrukningsmaterial       | 3 655,00  | 0         |
| 6090            | Kontorskostnader                 | 435,00    | 0         |
| 6120            | Datakostnader                    | 878,00    | 1 000,00  |
| 6200            | Kostnader Björnsjö               | 15 722,90 | 0         |
| 6250            | Porto                            | 718,00    | 500,00    |
| 6255            | Résekostnader personal           | 1 388,00  | 0         |
| 6260            | Hemsidan                         | 10 891,00 | 14 500,00 |
| 6266            | Kostnader postgiro bet. via bank | 325,00    | 0         |
| 6280            | Diverse                          | 3 837,00  | 0         |
| 6300            | Annonser/Reklam                  | 3 031,00  | 5 000,00  |
| 6310            | Järnvägsinfo.                    | 0,00      | 500,00    |
| 6510            | Div. inköp                       | 495,00    | 0         |
| 6515            | Telia                            | 495,00    | 0         |
| 6550            | Resekostnader övrigt             | 2 618,00  | 0         |
| 6570            | Besiktningkostnader rälsfordon   | 0,00      | 0         |
| 6800            | Tele                             | 0         | 700,00    |
| 6980            | Medlemsavgifter JHRF/ArbetSam    | 450,00    | 2 500,00  |
| Summa kostnader |                                  | 99 378,40 | 83 200,00 |
| 7010            | Egendoms försäkring              | 7 650,00  | 6 500,00  |
| 7090            | Övik matservice (lunch personal) | 300,00    | 0         |
| 7091            | Media                            | 625,00    | 500,00    |
| 7110            | Övriga kostnader                 | 1 648,00  | 0         |
| 7215            | Försäkringar, Ansvar och Kasko   | 5 100,00  | 4 800,00  |

|  |                                     |            |          |
|--|-------------------------------------|------------|----------|
| 7300                                     | Olycksfall/Styrelse/Røj-och Bärning | 3 000,00   | 0        |
| 7310                                     | Besiktning                          | 0          | 3 000,00 |
| 7315                                     | Marsh ansvarsförsäkring             | 1 648,00   | 4 595,00 |
| 7400                                     | Resor vid rälsbussuthyrning         | 1 300,00   | 5,000,00 |
| 7410                                     | Kost och logi                       | 0          | 2 000,00 |
| 7660                                     | Kostnad postgiro                    | 450,00     | 600,00   |
| 7691                                     | Diverse inköp                       | 731,00     | 0        |
| Summa kostnader                          |                                     | 17 670,00  |          |
| S:a rörelsens kostnader inkl. råvaror mm |                                     | 120 151,25 |          |

**Balansräkning för tiden 1/1 2012 – 31/12 2012**

| <b><u>1020 Tillgångar</u></b>           | <b><u>Ingående balans</u></b> |                      | <b><u>Utgående balans</u></b> |
|---|-------------------------------|----------------------|-------------------------------|
| Plusgiro                                | 73 975,65                     |                      | 7 599,40                      |
| Summa tillgångar                        | 73 975,65                     |                      | 7 599,40                      |
| <b><u>2300 Långfristiga skulder</u></b> |                               |                      |                               |
| S:a Långfristiga skulder                | 150,00                        |                      | 150,00                        |
| <b><u>Beräknat resultat</u></b>         | <b><u>Ingående balans</u></b> | <b><u>Period</u></b> | <b><u>Utgående balans</u></b> |
|   | 73 975,65                     | 66 526,25            | 7 499,40                      |

## Revisionsberättelse

Undertecknade revisorer valda av mf Örnköldsviks Järnvägs Sällskaps årsmöte får efter fullgjort uppdrag avge följande redovisning.

Räkenskaperna är väl förda, utgifter och inkomster tillfredställande verifierade. Vi har inte funnit anledning till erinran över det gångna årets förvaltning.

Vi föreslår att årsmötet beslutar:

att fastställa den i verksamhetsberättelsen intagna balansräkningen  
att styrelsen beviljas ansvarsfrihet för den tid revisionen omfattar

Örnköldsvik i april 2013

Staffan Lundquist

Nils Gunnar Persson



Den 1-2 december körde ÖJS resenärer till Åre

Östersund 2012-12-01  
Foto Jack Åkerlund

## Inventarieförteckning

### ÖJS Fordon/m.m.:

Samtliga fordon är registrerad hos trafikverket från den 2010-11-01

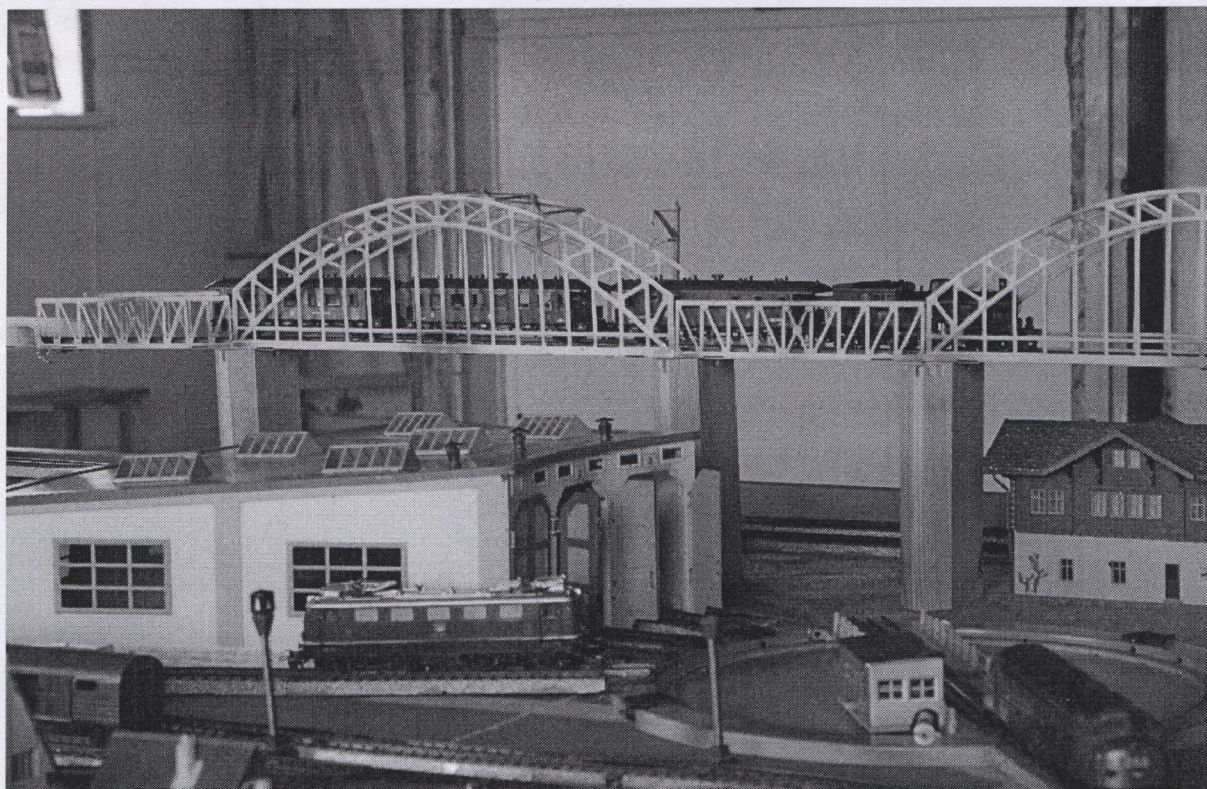
- 1 Rälsbuss SJ Litt. Y8 1135 tillverkad av AB Svenska Järnvägsverkstäder Linköping 1957 som Y7, ombyggd 1965 till Y8. Deposition OKBv.
2. Rälsbussläp SJ Litt. UBF7Z 2095 tillverkad av AB Eksjöverken Eksjö 1957. Gåva från Sveriges Järnvägmuseum Gävle.
3. Rälsbussläp SJ Litt. UFV 2140 tillverkat av AB Eksjöverken Eksjö 1960. Deposition OKBv.
4. Bevingade hjul, kompletta.  
Nr 1 inköptes 2006 komplett  
2 inköptes 2006 utan krona.( Kronan inköpt under 2008.)  
3 gåva från FÅV Vännäs 2007 komplett  
4 gåva från FÅV Vännäs 2007 komplett  
5 inköpt 2007 med krona  
6 inköpt 2009 med krona  
7 inköpt 2010 med krona

### Anläggning:

1. Beredskapslokstall i Gårdnäs
- 2 Björnsjö station
3. Lokskjul i Björnsjö

### Övrigt

1. Gåvor från Kristina Lidén Björnsjö. Kristinas man Åke var stationsmästare/Stins i bl.a Svenstavik och avslutade sin karriär inom SJ i Björnsjö.
2. Skärmmössa med svart bård. Märke Tre kronor med bevingat hjul.
3. Stinsmössa med sommaröverdrag i vitt. Märke Tre kronor med röd botten.
4. Lampa typ "Palt".
5. Signallampa (Karbid)
6. Elverk 4.8 kw, diesel för lokskjulet i Björnsjö
7. Värmebläkt 2 kw
8. Lamineringsmaskin. Fabrikat Peach PL713
9. 5 st Jeep dunk 20 lit.



Lokstationen med DB Litt. E41 024 och ett DSB Litt My 1147 lämnar vändskivan. På broarna syns Märklins jubileumståg SJ Litt. S938, resgodsvagn SJ F5 25756 och sittvagnarna SJ Litt C3d 3054 och CD3 3871



Tågpersonal från vänster: Mikael och Thomas Olofsson, i mitten Christina Andersson till höger Pelle Björkman och Åke Norberg.

## Budget 2013

### Intäkter:

|      |                                   |               |
|------|-----------------------------------|---------------|
| 3010 | Medlemsavgifter                   | 10.000        |
| 3011 | Gåvor från medlemmar              | 500           |
| 3210 | Reklamintäkter                    | 0             |
| 3215 | Sponsorintäkter                   | 1.200         |
| 3220 | Trafikintäkter                    | 35.000        |
| 3222 | Intäkter servering                | 1.300         |
| 3225 | Övriga intäkter, försäljning etc. | <u>1.800</u>  |
|      | Bidrag privat                     | 25.000        |
|      | Bidrag kommun                     | 17.000        |
|      | <u>Bidrag länsstyrelsen</u>       | <u>17.000</u> |
|      | Summa kronor                      | 108.500       |

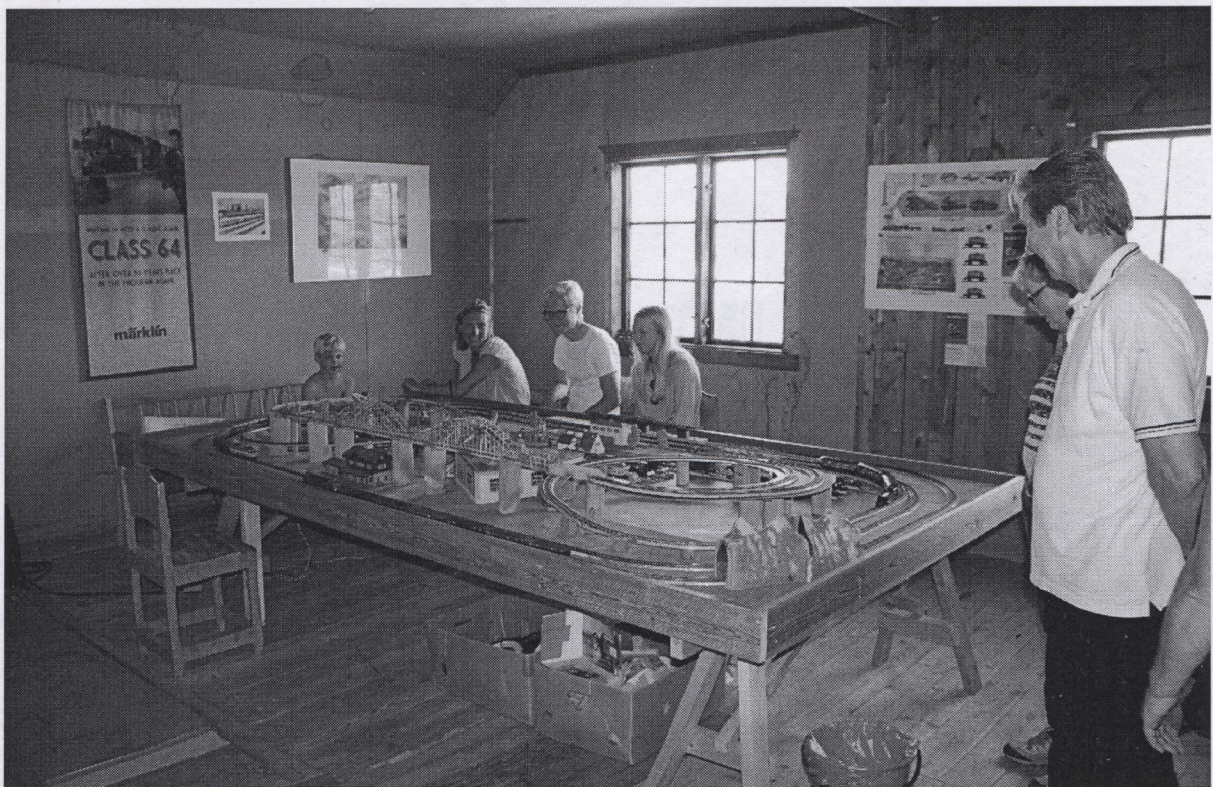
### Kostnader

|      |   |            |
|------|---|------------|
| 4010 | Inköp servering                           | 500        |
| 4015 | Inköp till fordon                         | 25.000     |
| 4020 | Driftkostnader fordon                     | 10.000     |
| 4025 | Ban- och trafikavgifter                   | 0          |
| 4050 | Inköp verktyg                             | 0          |
| 4225 | Kostnader styrelsemöten                   | 0          |
| 6010 | Hyra lokstall Mellansel                   | 46.000     |
| 6120 | Datakostnader                             | 3.000      |
| 6250 | Porto                                     | 500        |
| 6260 | Hemsidans kostnader                       | 5.500      |
| 6800 | Tele                                      | 0          |
| 6980 | Medlemsavgifter JHRF/ArbetSam             | 2.500      |
| 7215 | Ansvarsförsäkring Marsh/JHRF              | 4.800      |
|      | Kasko försäkring                          | 3.000      |
| 7300 | Olycksfall/Styrelse/Røj-och Bärgning      | 3.000      |
| 7310 | Besiktning                                | 0          |
| 7400 | Resekostnader                             | 4.000      |
| 7410 | Kost och logi                             | 0          |
| 7660 | Årsavgift Bank och Plusgiro               | 600        |
| 7690 | Avsättning till nästa års trafik          | 0          |
| 7691 | <u>Björnsjö stn, resor, material etc.</u> | <u>400</u> |
|      | Summa kronor                              | 108.800    |

Göteborg/Hammarkullen mars 2013

Rolf Holmberg kassör

ÖJS visade upp Märklin anläggningen BJJ(Bertil Jonssons Järnväg) för första gången

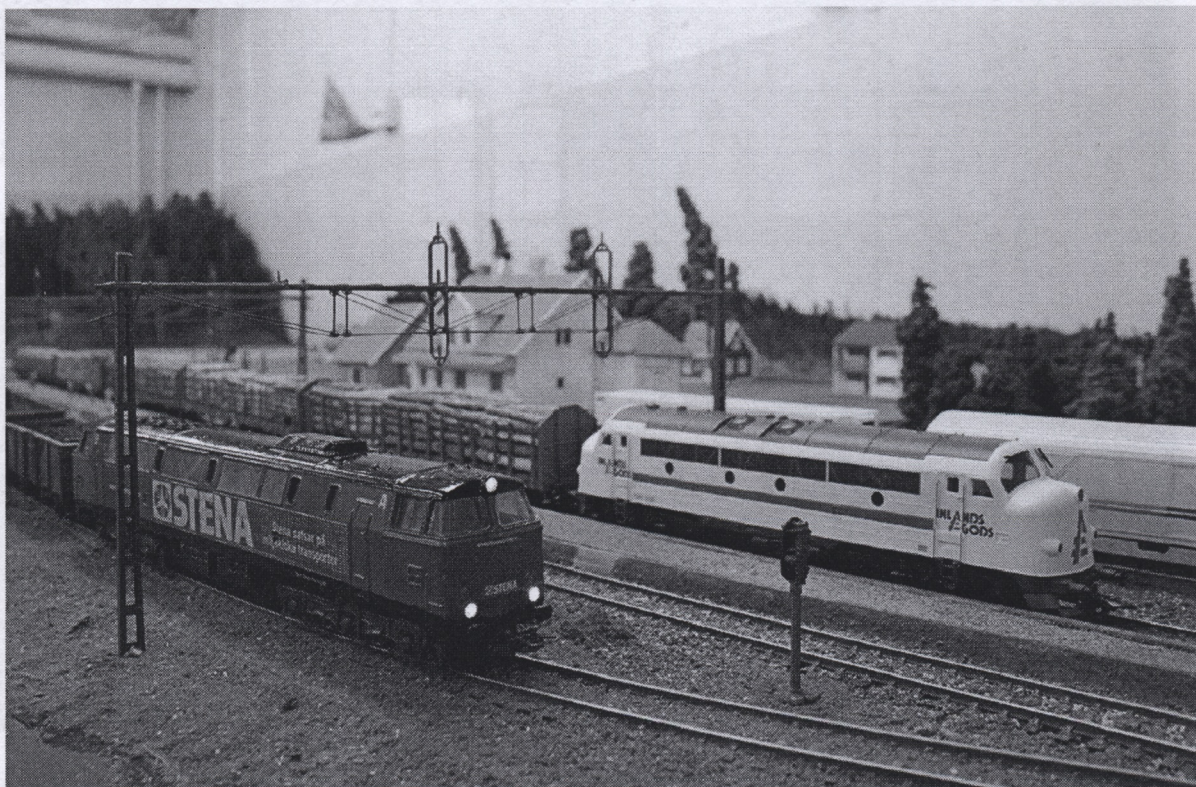


Här får en ung "lokförare" chansen att prova på att köra för första gången.



Mannen som lutar sig över anläggningen kommer från Amsterdam, hans kommentar var...  
Nu när jag kommer hem ska jag plocka fram mina Märklin tåg och börja igen.

Årets sista körning, avgång från Mellansel kl. 6.48. mot Ådalsliden.



MJ träff i Långsele den 13 november 2011.



Märklin anläggningen provkörs i Björnsjö.



Godtåg på väg mot Svartlien.

# PÅ RÄTT SPÅR med ÖJS



Pelle Björkman övervakar påstigningen på Örnsköldsvik C den 30 juli 2012.

## Örnsköldsviks Järnvägs Sällskap

- a) Trafikchef
- b) Säkerhetsansvarig
- c) Ekonomiansvarig
- d) Maskinchef
- e) Webmaster
- f) Industrihistoria
- g) Stationsansvarig
- h) Servering på Tåg

### ARBETSGRUPPER

Teknikgrupp

Marknadsföring

MJ sektionen

Arkiv

Utgivningsstadsområde

Bengt Lindgren

Mats Lindgren

Bengt Lindgren

Thomas Östman

Bengt Lindgren

Peter Eriksson

Bengt Lindgren

Åke Östman

Hans Lindgren